

GÎTE LES CHALANS VANIER - VILLEMURLIN - SOLOGNE

GÎTES LES CHALANS VANIER EN SOLOGNE

Domaine privatisé au coeur de 7 ha de forêt - Bar,
Sauna, Jacuzzi, Piscine, Pool House

<https://les-chalans-vanier.fr>

https://www.instagram.com/gites_leschalans/



Gîtes Les Chalans Vanier

leschalans.vanier@gmail.com

A Les Chalans Vanier - Villemurlin : Les Chalans VILLEMURLIN





Les Chalans Vanier - Villemurlin



Maison



26
personnes



9
chambres



452
m²



Les Chalans Vanier – Domaine privé en Sologne à privatiser

Un havre de paix de 7 hectares au cœur de la Sologne, sans aucun voisin à l'horizon.

Ici, tout est réuni pour se retrouver, se détendre, et profiter de la nature en toute intimité, jusqu'à 26 personnes.

▣ Deux maisons côte à côte, rien que pour vous

- **Gîte Forêt (12 à 14 pers.)** : 3 suites avec SDB privées + 3 chambres modulables + Grande cheminée avec bois à disposition
- **Gîte Étang (10 à 12 pers.)** : 2 suites avec SDB + dortoir 6 lits avec salle de bain dédiée + Grande salle de 80m2 pouvant accueillir 26 personnes à table.
- 2 canapés-lits en plus sur des mezzanines
- Une grande terrasse avec une table pouvant accueillir 26 personnes.

▣ Confort & équipements haut de gamme

▣ ♀ Piscine privée avec pool house

- Cuisine d'été (plancha, frigo, barbecue, lave-vaisselle...)
- Grande table conviviale pouvant accueillir 30 personnes, ping-pong
- Système son & lumière pour des soirées mémorables

▣ Espace bien-être : Spa avec jacuzzi & sauna pour une déconnexion totale

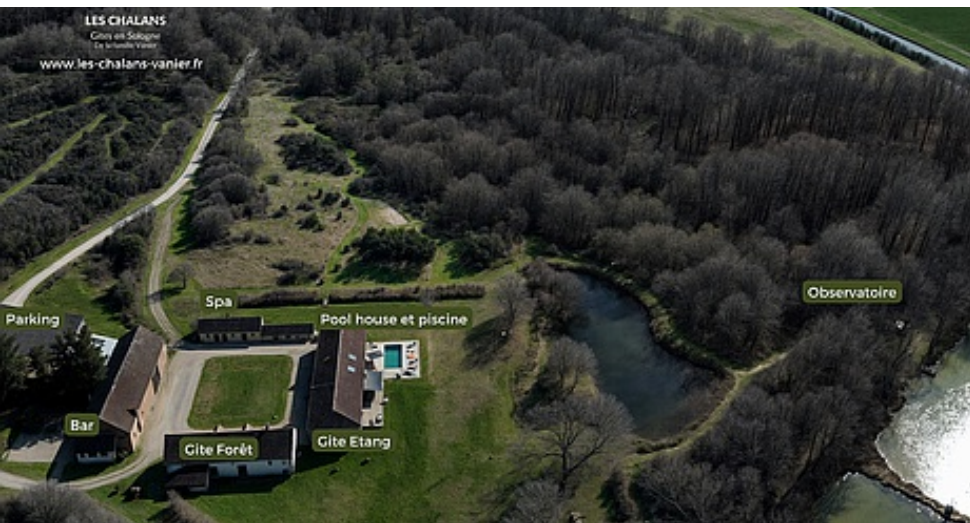
▣ Bar canadien insonorisé : Billard, fléchettes, sono, enceinte, micro (frigo supplémentaire!)

▣ Terrain de pétanque, mölkky et tir à l'arc

▣ Nature, calme et moments hors du temps :

- 7 hectares de forêt privée, sans vis-à-vis, rien que pour vous
- Un poste d'observation avec jumelles à disposition pour observer la faune sauvage.

Et bien d'autres équipements : Petit étang d'agrément, hamacs, salon de jardin, feu de cheminée, appareils à raclette & fondue pour les soirées cocooning





Pièces et équipements

<i>Chambres</i>	Chambre(s): 9 Lit(s): 19		dont Suite: 5 dont lit(s) 1 pers.: 16 dont lit(s) 2 pers.: 8
	Gîte Forêt Capacité 12 personnes - 6 chambres - Suite 1 RDC : 1 lit de 160 x 200 + Salle de bain privée ouverte - Chambre RDC : 1 lit de 160 x 200 ou 2 lits de 80 x 200 + Salle de bain privée séparée - Suite 2 : 1 lit de 180 x 200 + Salle de bain privée - Etage 1 : Chambre 1 : 2 lits de 90 x 200 (possible de les rassembler pour en faire un lit de 180x200) + Salle de bain commune aux 3 chambres - Etage 1 : Chambre 2 : 2 lits de 90 x 200 (possible de les rassembler pour en faire un lit de couple de 180x200) - Etage 1 : Chambre 3 : 1 lit de 140 Gîte Étang Capacité 10 personnes - Suite RDC : 1 lit de 180 x 200 (possible de les séparer et faire 2 lits de 90 x 200) + Salle de bain privée - Suite RDC : 1 lit de 180 x 200 (possible de les séparer et faire 2 lits de 90 x 200) + Salle de bain privée - Etage 1 : Dortoir : 6 lits de 90 x 200 + Salle de bain pour le dortoir		
<i>Salle de bains / Salle d'eau</i>	Salle de bains avec baignoire Salle de bains avec douche et baignoire Sèche cheveux	Salle de bains avec douche Salle de bains privée	
	Salle(s) de bains (avec baignoire): 3 Salle(s) d'eau (avec douche): 6		
<i>WC</i>	WC: 6 WC privés		
<i>Cuisine</i>	Cuisine Plancha Appareil à raclette Congélateur Four à micro ondes Réfrigérateur	Cuisine américaine Appareil à fondue Four Lave vaisselle	
<i>Autres pièces</i>	Salon Terrasse	Séjour	
<i>Media</i>	Télévision	Wifi	
<i>Autres équipements</i>	Lave linge privatif Matériel de repassage	Sèche linge privatif	
<i>Chauffage / AC</i>	Chauffage Climatisation	Cheminée	
<i>Bien être</i>	Sauna	Spa / Jacuzzi	
<i>Exterieur</i>	Abri couvert Barbecue Jardin privé Terrain non clos	Abri Voiture Cour Salon de jardin	
<i>Divers</i>			

Infos sur l'établissement



Communs

A proximité propriétaire

Entrée indépendante



Activités

Non accessible aux PMR



Réseaux

Accès Internet



Stationnement

Parking

Parking privé



Services

Nettoyage / ménage

Des frais de ménage de 505€ sont à prévoir par séjour



Extérieurs

Cuisine d'été

Plan d'eau

Piscine chauffée

Table de ping pong

Tir à l'arc

Terrain de pétanque

Piscine privative

Piscine plein air

A savoir : conditions de la location

Arrivée Arrivée à partir de 17h

Départ Départ avant 11h

*Langue(s)
parlée(s)* Anglais Espagnol Français

*Annulation/
Prépaiement/
Dépot de
garantie*

*Moyens de
paiement*

Ménage Frais de ménage : 505€ par séjour

*Draps et Linge
de maison* Draps et/ou linge compris

*Enfants et lits
d'appoints* Lits parapluie

*Animaux
domestiques* Les animaux sont admis.

Tarifs (au 08/06/26)

Les Chalans Vanier - Villemurlin

Frais supplémentaires par séjour : 520€ de frais de ménage.

Tarifs en €:	Tarif 1 nuit en semaine (L, M, M, J, D)	Tarif 1 nuit en weekend (V ou S)	Tarif 2 nuits weekend (V+S)	Tarif 7 nuits semaine
du 24/04/2026 au 04/10/2026	1500€	1750€	3500€	8000€



Mes recommandations (suite)

Découvrir le Val de Sully

Toutes les Activités

OFFICE DE TOURISME DU VAL DE SULLY

WWW.TOURISME-VALDESULLY.FR

